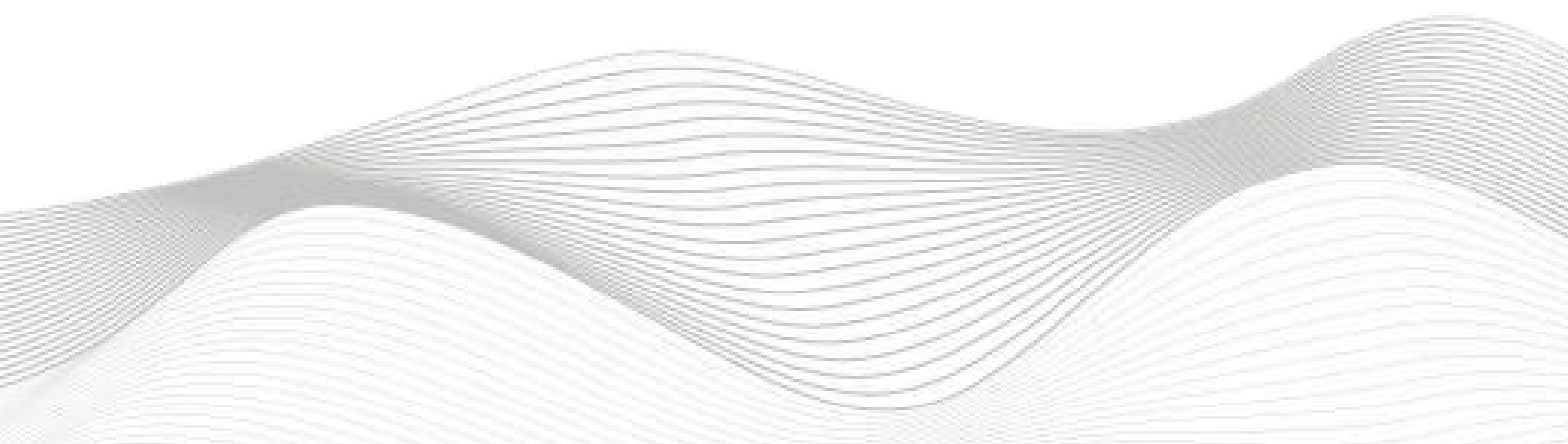




技术笔记

LUC-PN与西门子S7-1500的连接应用

关键词: PROFINET, LUC-PN, S7-1500



修订记录

变更内容:	
2023-01-18 创建本文档。	
编制: 刘小锋	审核:
2023 年 1 月 18 日	2023 年 1 月 18 日

1. 适用范围

西门子 S7-1500 系列 PLC 通过 PROFINET 接口与远程 IO 网络连接。

2. 原理概述

S7-1500PLC 可以通过 PROFINET 通信连接远程 IO 模块，通过在博途软件中导入远程 IO 模块的设备描述文件，即可通过简单连接进行远程 IO 控制

3. 调试环境

- 博途 TIA Portal V14 及以上版本
- 远程 IO 模块设备描述文件 GSDML-V2.35-LATCOS-LUC_PN-20230320

4. 技术实现

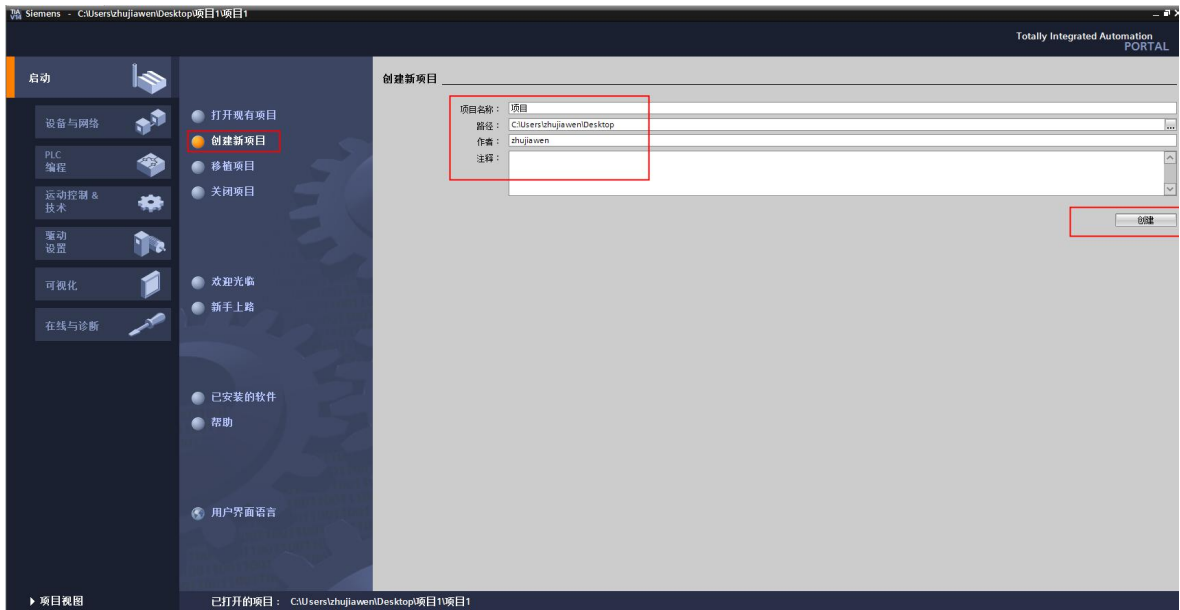
4.1 硬件连接

1. 正确连接 S7-1500PLC 与远程 IO 模块电源
2. 将测试对象 PLC 的网口，通过网线插入到远程 IO 模块的 X1 口，后将远程 IO 模块的 X2 口通过网线接入到调试电脑网口上

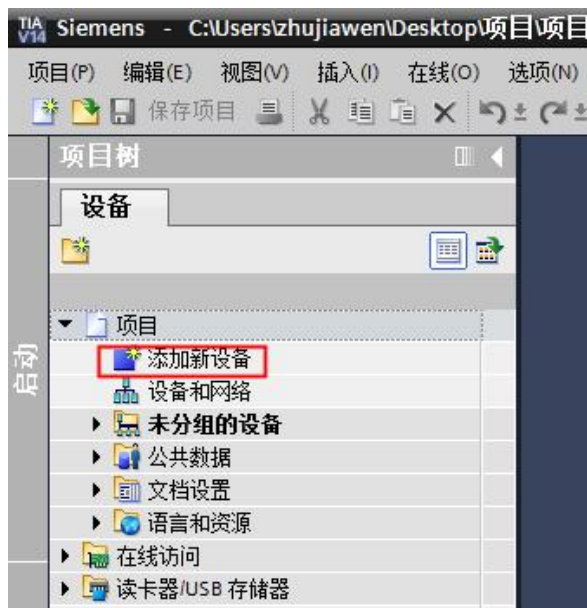


4.2 示例工程建立

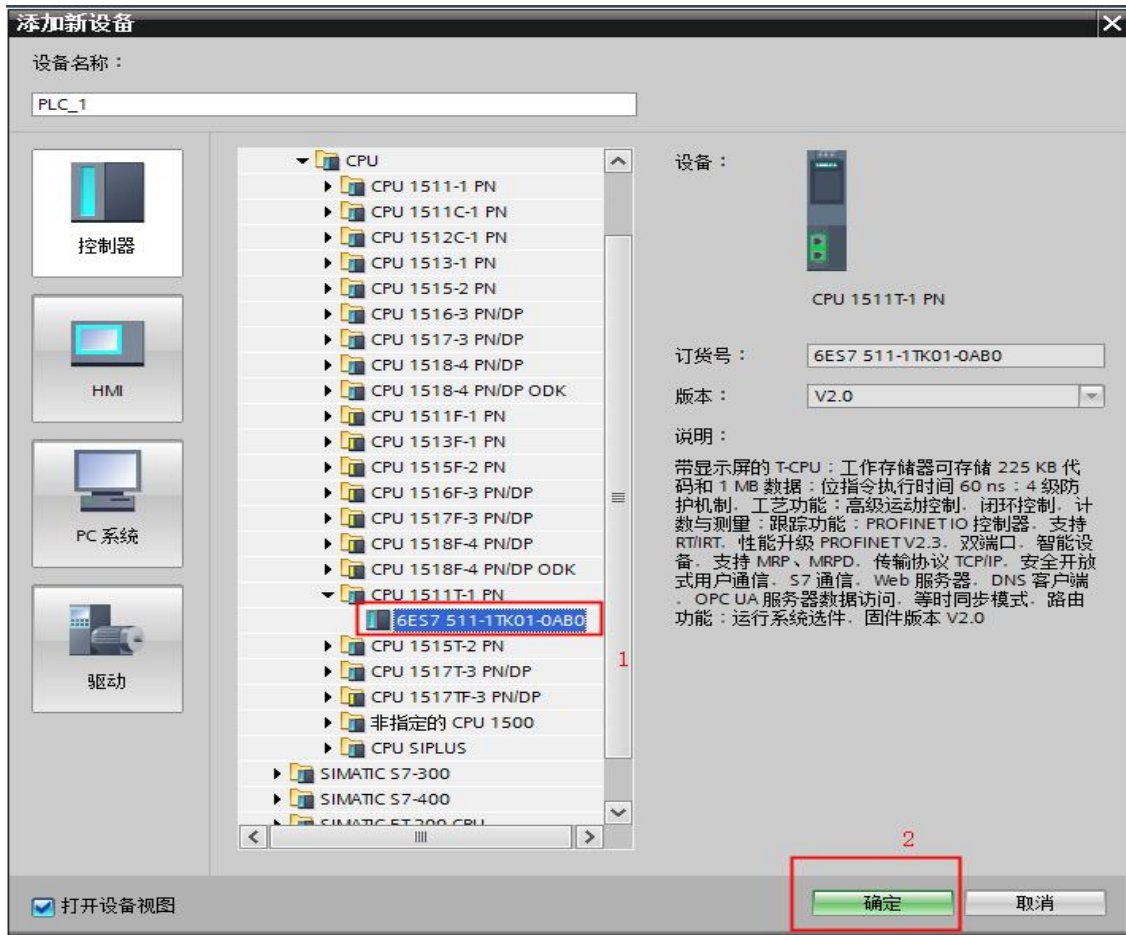
1. 新建工程打开 TIA Portal 软件，选择“创建新项目”，并填写项目名称、路径、版本、作者等相关信息，点击创建即可：



2.设备的添加与连接： 点击界面左边的“项目”， 出现下级目录， 并双击“添加新设备”：



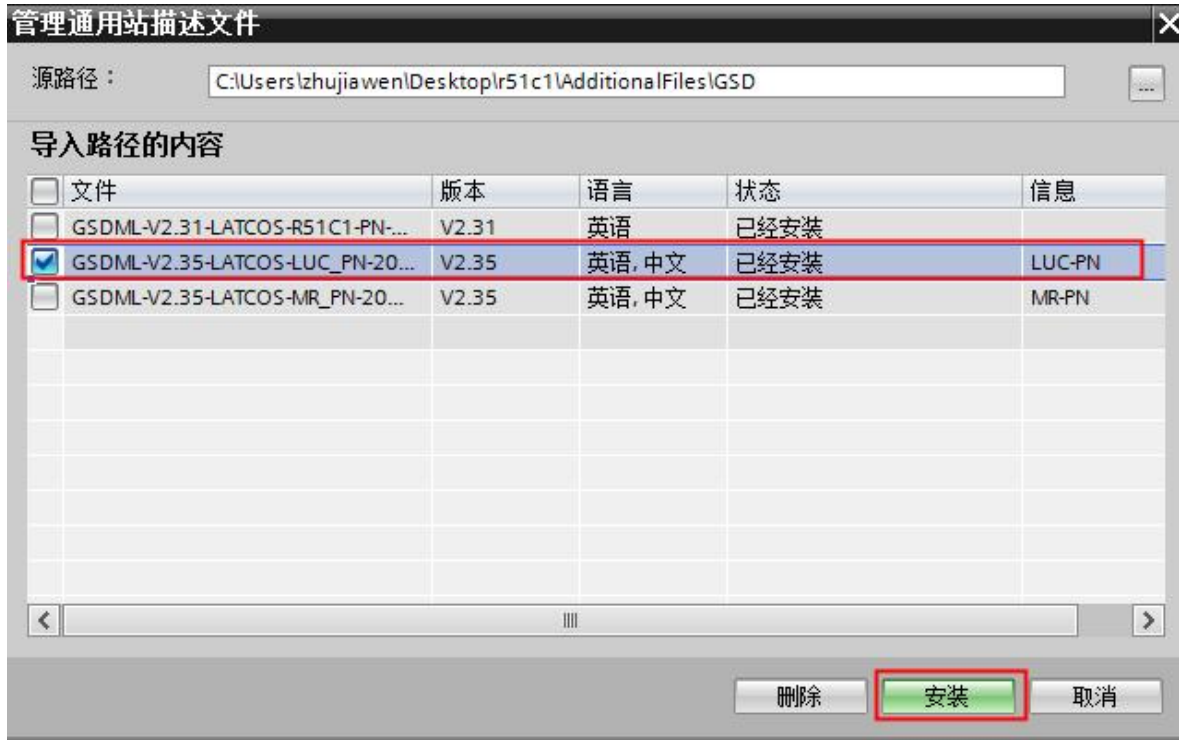
3. 弹出“添加新设备”窗口，进行“控制器→SIMATIC S7-1500→CPU→CPU 1511T-1 PN→6ES7 511-1TK01-0AB0”操作,点击确定:



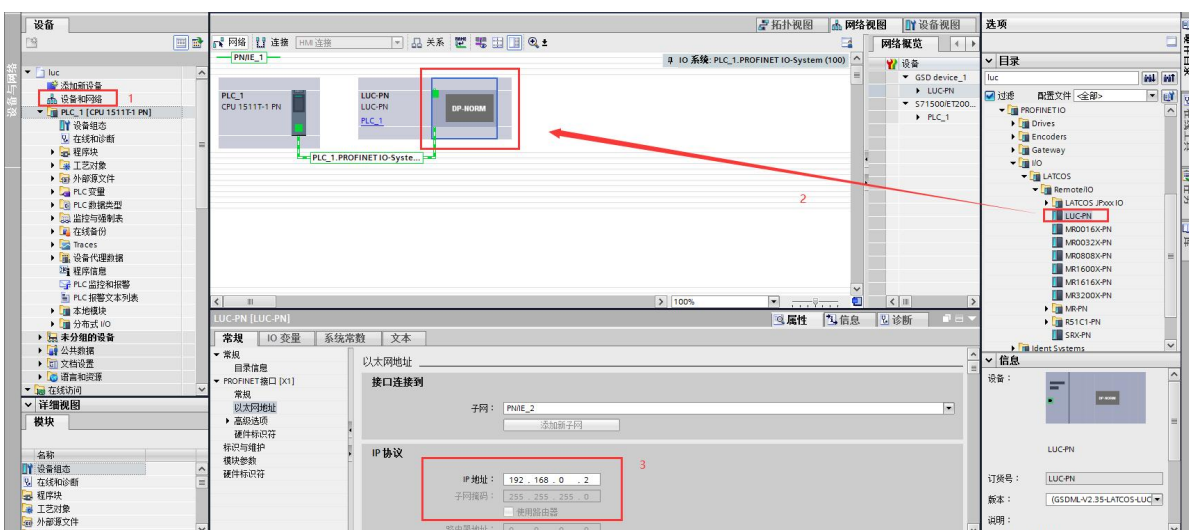
4. 点击菜单栏的“选项”按钮，选择“管理通用站描述文件（GSD）”:



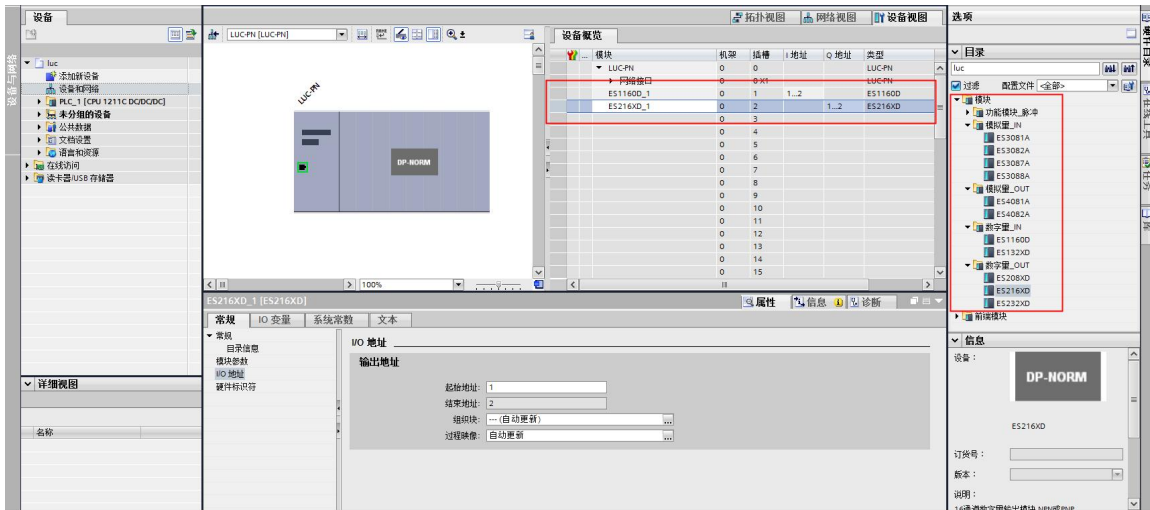
5. 然后，选择源路径（准备阶段存放的位置），勾选文件夹，点“安装”即可：



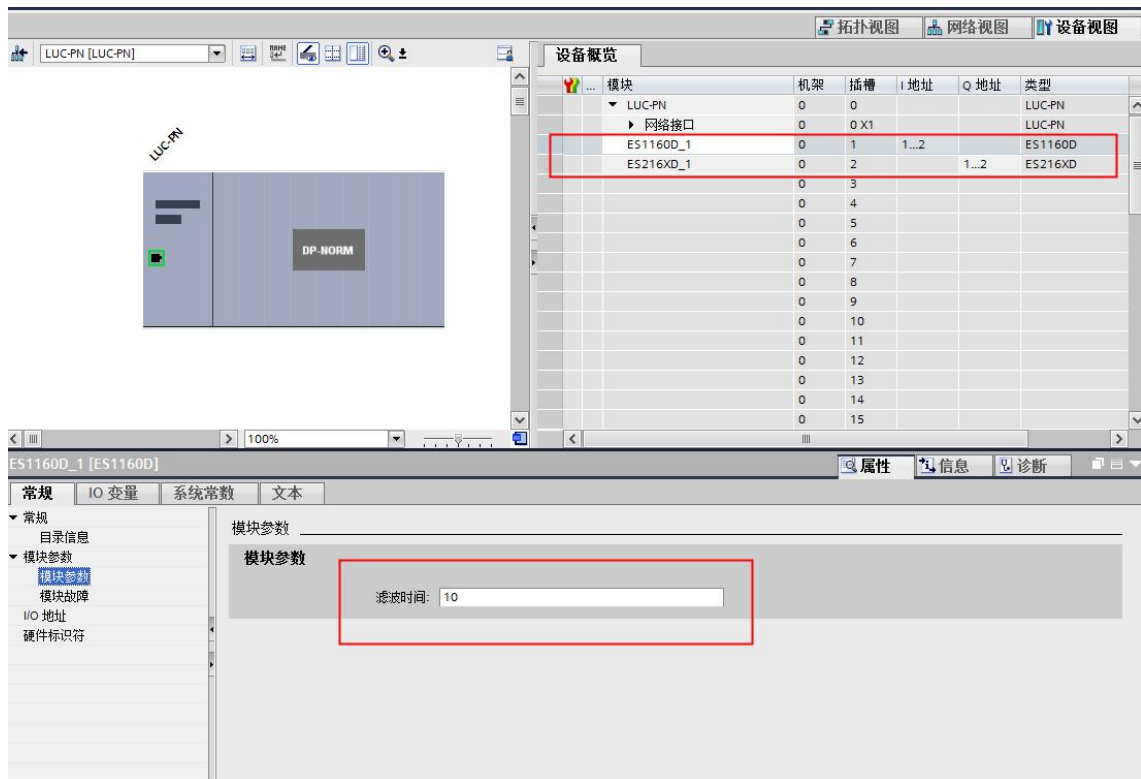
6. 选择中间界面的“网络视图”，在右侧硬件目录找到“LUC-PN”拖拽到左侧网络视图，并设置IP地址：



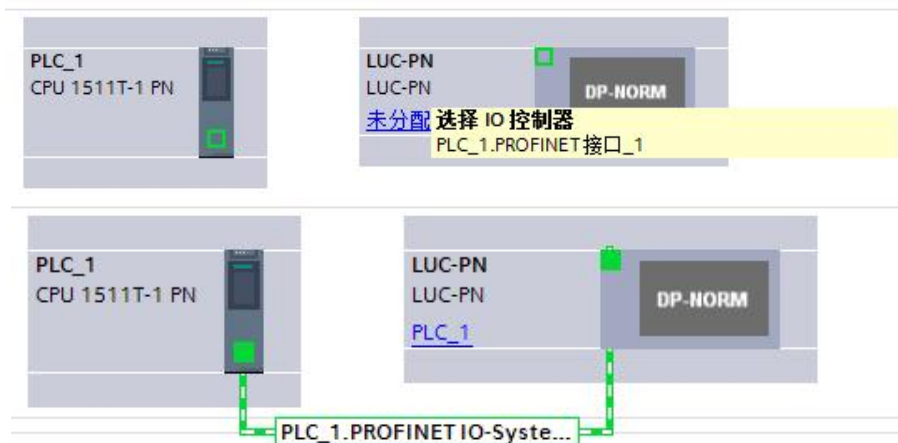
双击LUC-PN模块，添加扩展模块。



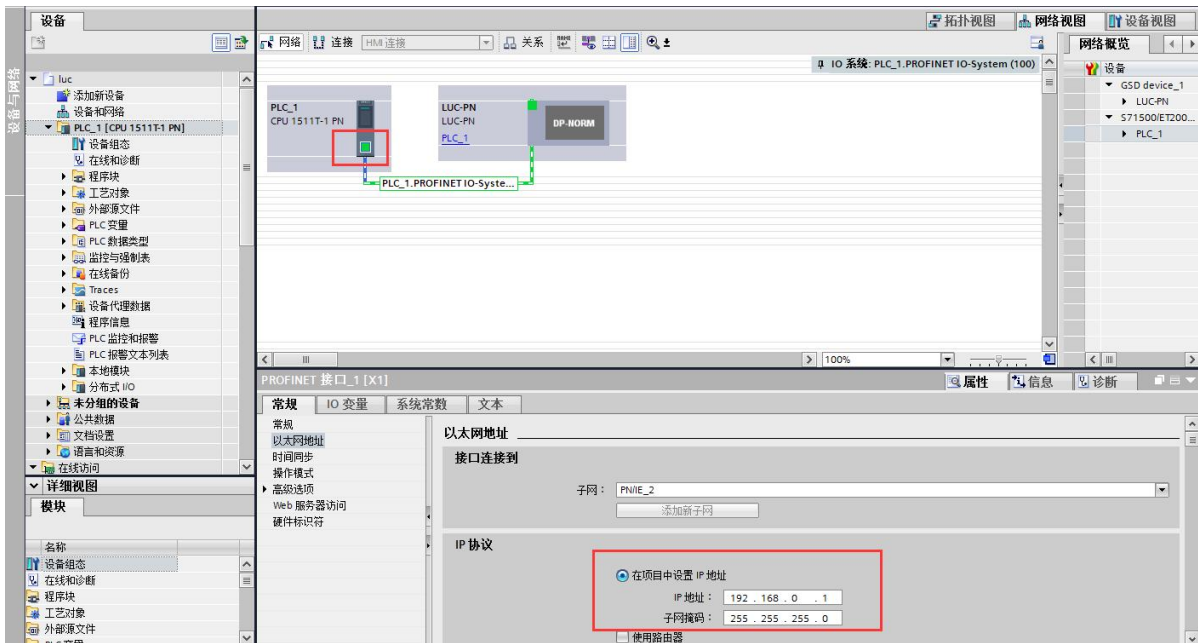
单击扩展模块可以设置这个扩展模块的参数，具体参数定义见规格书



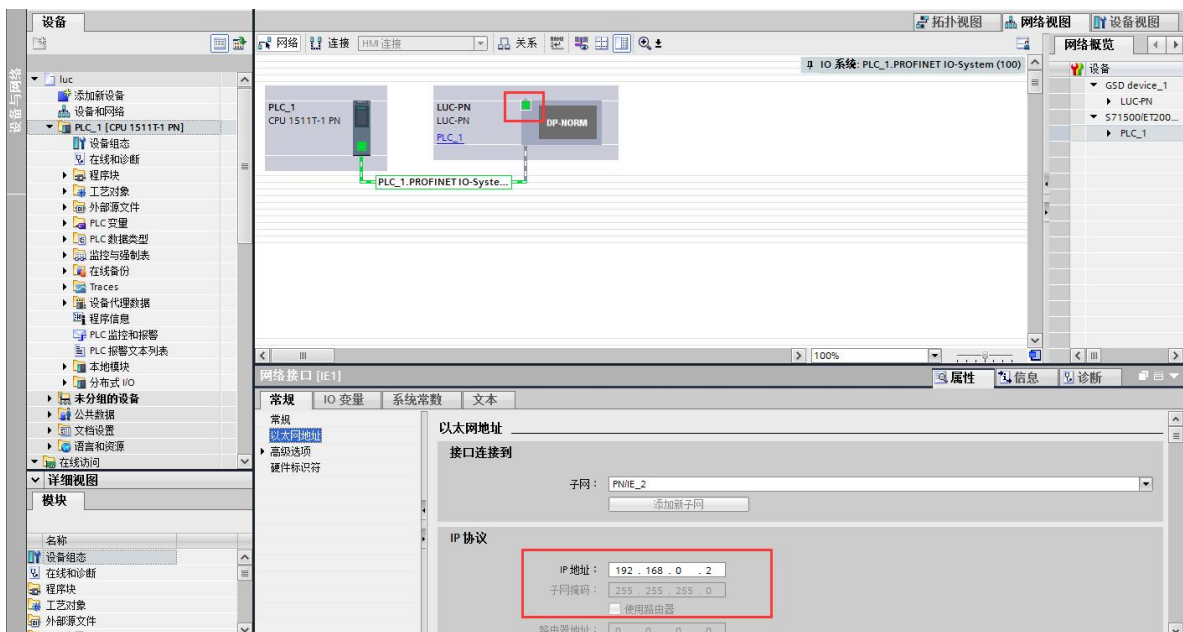
7. 在模块的未分配上左击鼠标，选择PLC_1.PROFINET 接口_1，即可将LUC-PN的模块连入PROFINET网络中：



7. 设置项目中的 S7-1500 的 IP 地址:



9. 设置远程 IO 的 IP 地址与设备名称

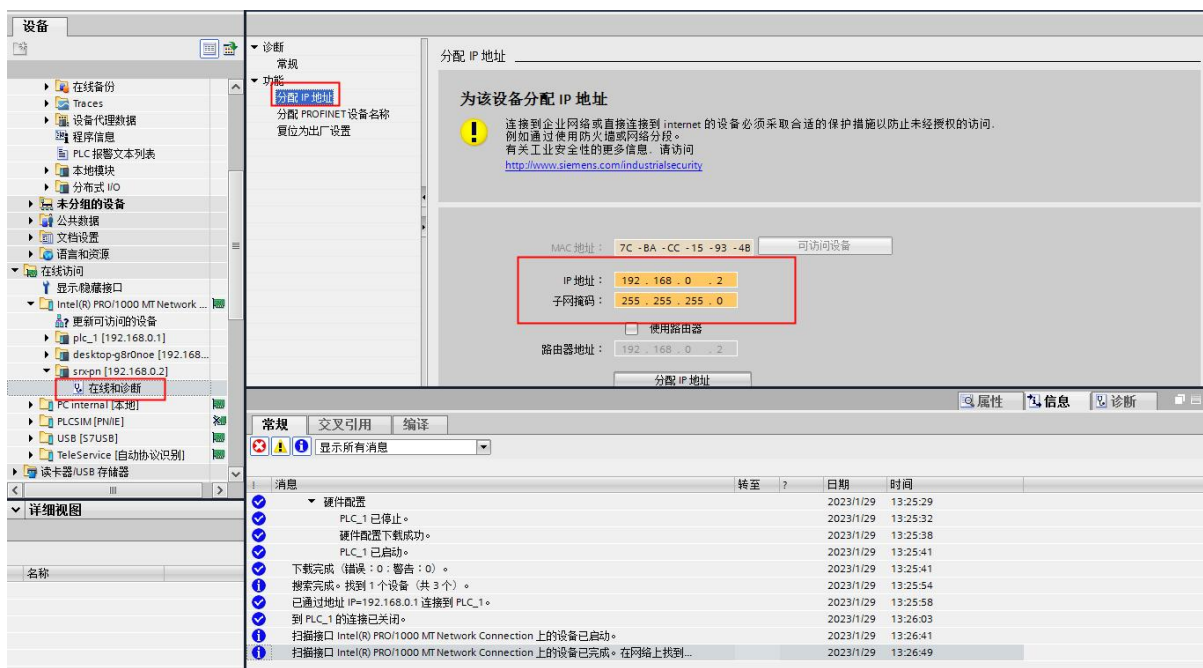


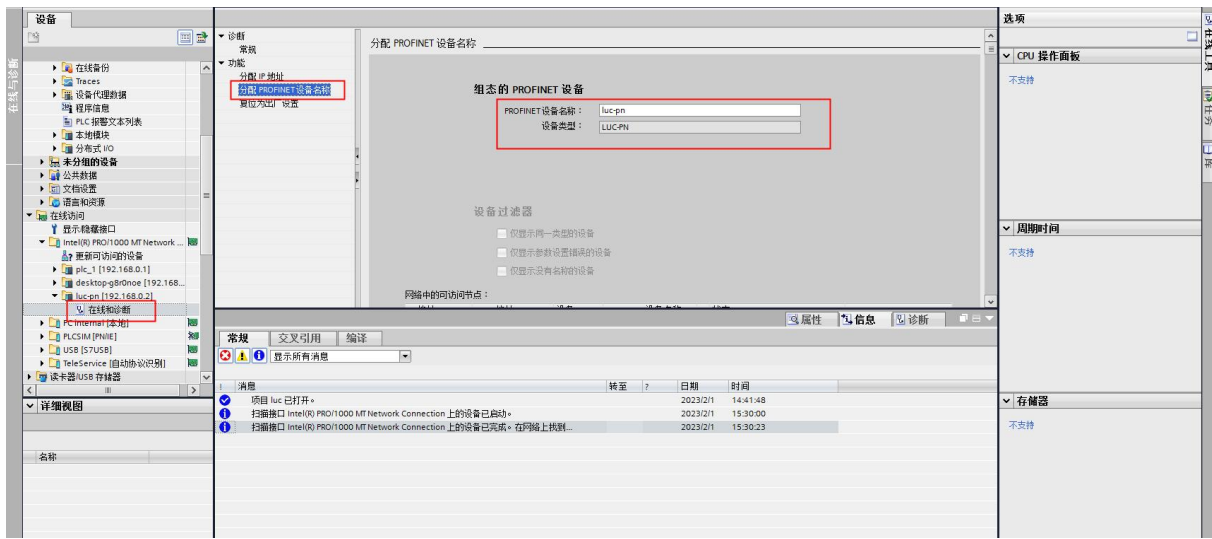
4.3 确认和修改远程 IO 设置设备名称方式

方式一：手动设置名称与 IP：通过 TIA Portal 设置名称和 IP。点击左侧“在线访问-更新可访问的设备”，搜索网络中的设备

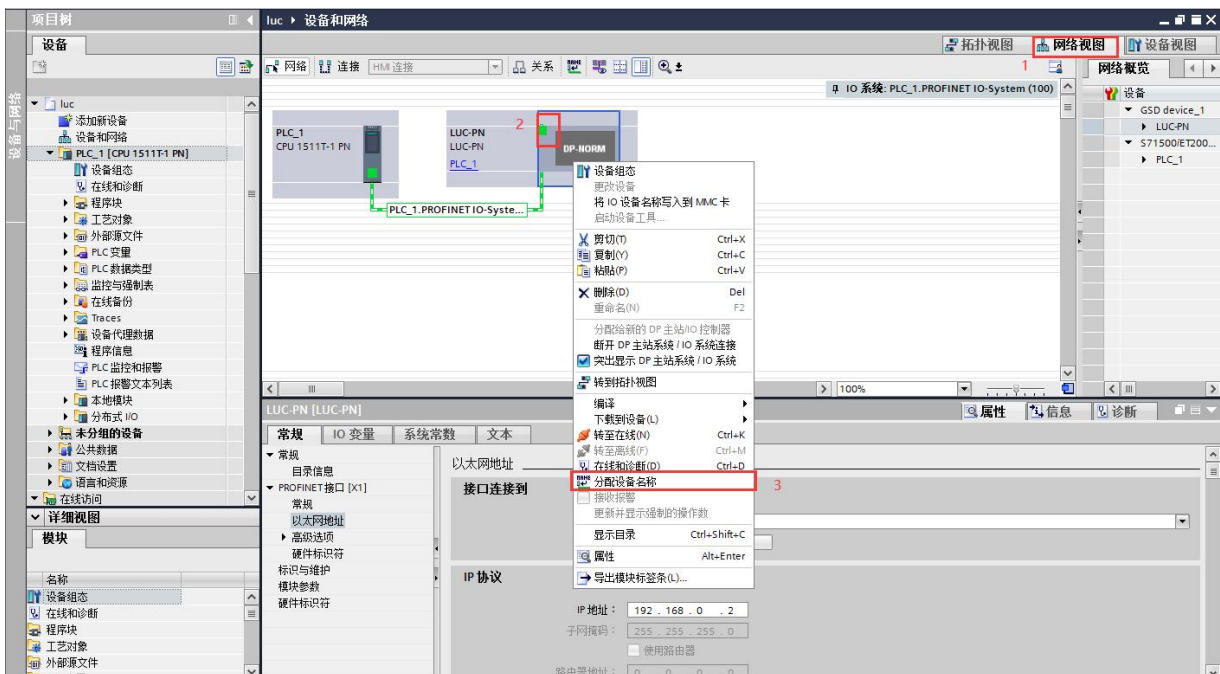


通过在线和诊断中的功能，为远程模块设置名称和 IP，注意该处的名称和 IP 必须与项目中的一致：

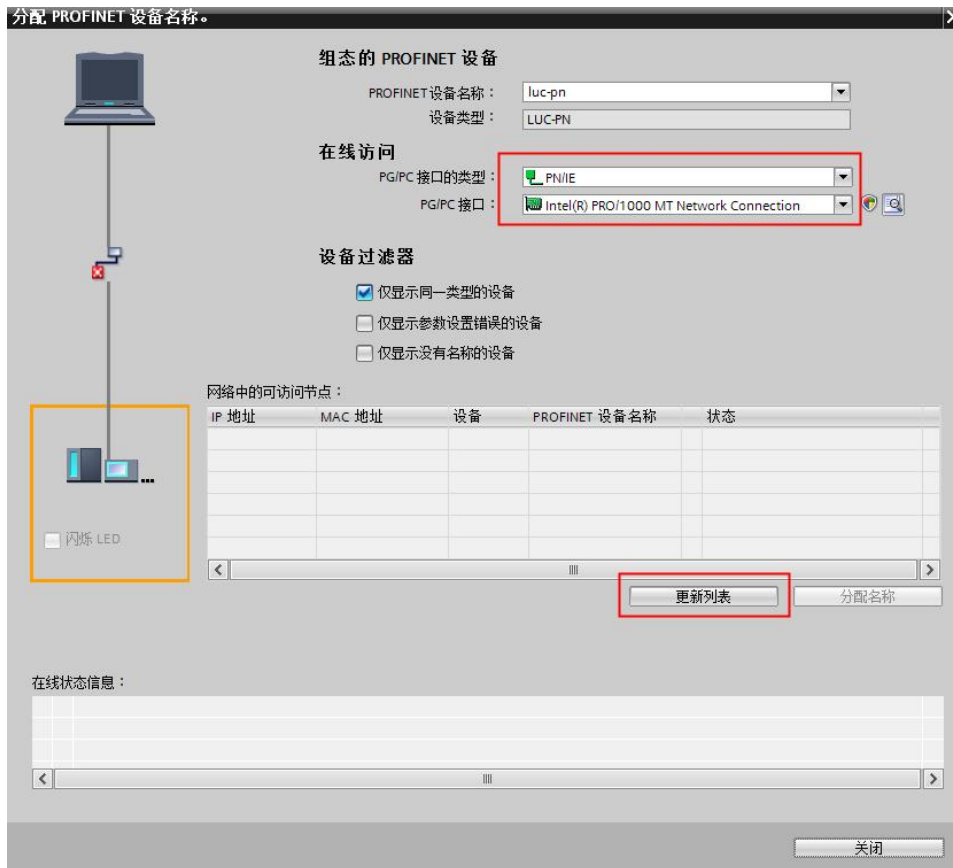




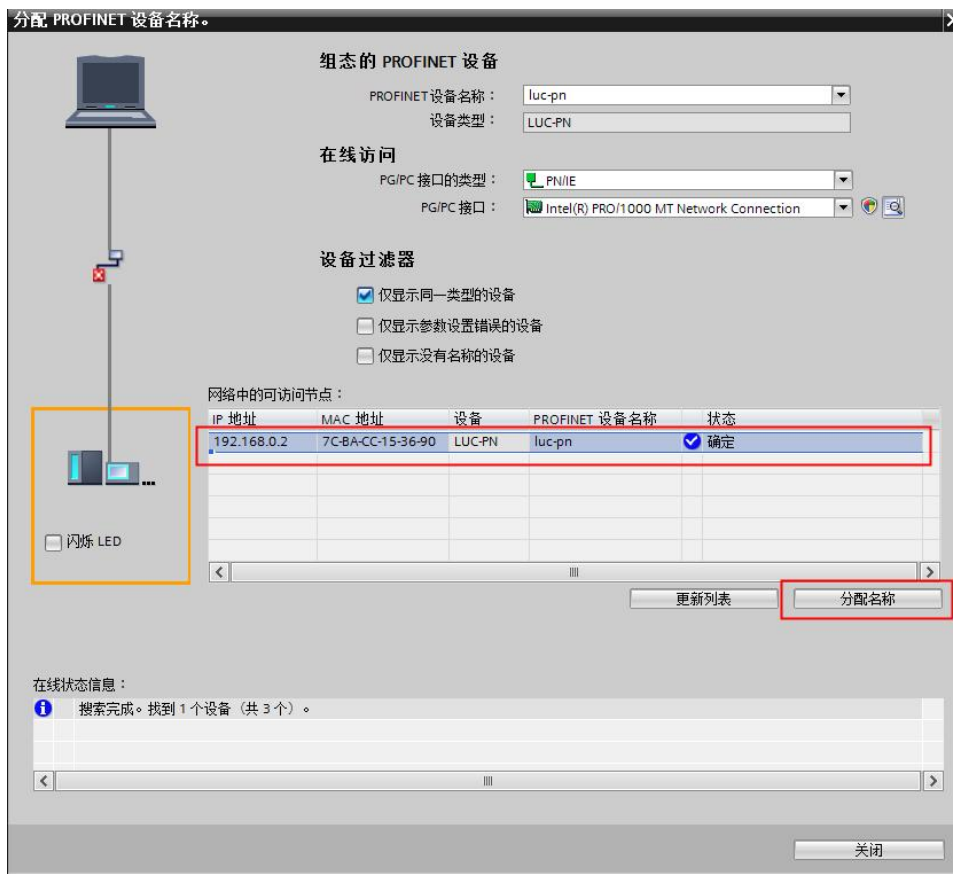
方式二：通过网络视图的模块直接分配设备名称。



选择正确的网卡，然后更新目录



根据MAC码选择相应的模块分配设备名称



设置后 PLC 上电时会根据网络中的设备分配名称分配 IP 地址，务必要保证硬件设备名称与软件的设备名称要一致。

4.4 编写程序

The screenshot displays the Siemens SIMATIC Manager interface. The main window shows the 'Main' program editor for a PLC_1 (CPU 1211C DC/DCC) device. The left sidebar contains the 'Project Tree' (项目树) and 'Device Tree' (设备树). The central area shows the 'Main' program with variables like 'Input', 'Initial_Call', and 'Remanence'. The bottom status bar indicates the device is connected to IP=192.168.0.1.

The 'Messages' (消息) window at the bottom shows the following log entries:

消息	转至 ?	日期	时间
下载前取消动作。		2023/1/29	13:32:53
开始下载到设备。		2023/1/29	13:33:00
PLC_1		2023/1/29	13:33:00
硬件配置		2023/1/29	13:33:03
PLC_1 已停止。		2023/1/29	13:33:04
硬件配置下载成功。		2023/1/29	13:33:10
PLC_1 已启动。		2023/1/29	13:33:12
下载完成 (错误: 0 ; 警告: 0)。		2023/1/29	13:33:12
搜索完成。找到 1 个设备 (共 3 个)。		2023/1/29	13:35:46
已通过地址 IP=192.168.0.1 连接到 PLC_1。		2023/1/29	13:37:03

官方网站



先进自动化控制及工业网络技术



无锡凌科自动化技术有限公司 www.latcos.cn 公司电话：**0510-85888030**
公司地址：**江苏省无锡市惠山区清研路 3 号华清创智园 7 号楼 701 室**